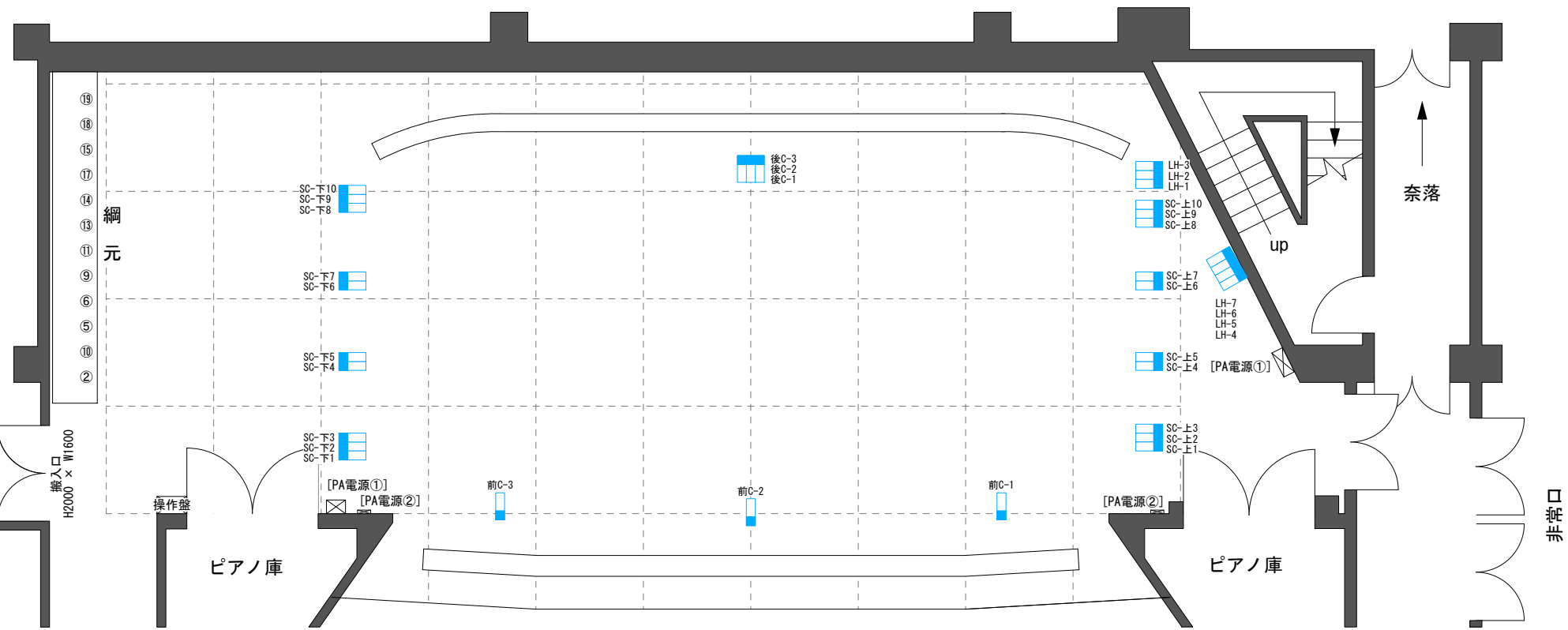


- 21. 水平壁
- 20. 引割バック幕 250
- 19. バトン (5) 500
- 18. バトン (4) 350
- 17. UHL 600
- 16. 袖幕 (3) 200
- 15. 一文字幕 (3) 150
- 14. SL (3) 325
- 13. バトン (3) 325
- 12. 中割幕 230
- 11. SL (2) 420
- 10. BL (2) / 一文字幕 (2) 430
- 9. バトン (2) 350
- 8. スクリーン (電動/巻き取り式) 200
- 7. 袖幕 (2) 170
- 6. SL (1) 325
- 5. BL (1) / 一文字幕 (1) 500
- 4. 欠番 325
- 3. 袖幕 (1) 150
- 2. バトン (1) 200
- 1. 三つ折織帳 (電動) 150



[PA電源①]+カトリレー付
C30A × 6口
[PA電源②]
C30A × 2口 (容量20Aまで)

トークネットホール 仙台
(仙台市民会館)
〒980-0832
宮城県仙台市青葉区桜ヶ岡公園4-1
TEL 022-262-4721 FAX 022-215-3950

間口 : 12m
奥行き (框~ホリ) : 8m
ホリ裏 (ホリ~壁) : 0.7m
プロセ高 : 4.5m
すのこ高 : 6m
ステージ高 : 0.6m
エプロン : 1.6m
床許容重量 : 350kg/m²

反射板 : なし
仮設電源盤 : なし
搬入経路 : 搬入口までに階段有

DATE	PLACE	TITLE	PLAN BY	DRAWING	SCALE
	トークネットホール仙台 小ホール (仙台市民会館)			2019.4	A3 1 / 100