

令和7年3月 施設予約状況

空白 … 空きがあります。 × … 予約がはっています。 / … 休館日
 ・午前 … 9:00~12:00 ・午後 … 13:00~17:00 ・夜間 … 18:00~22:00

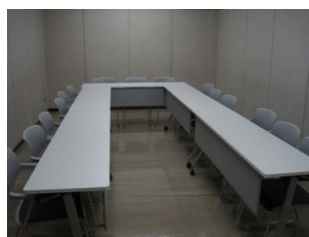
最終更新日: 令和6年5月8日

日曜日	1		2		3		4		5		6		7		8		9		10		11		12		13		14		15		16		17		18		19		20		21		22		23		24		25		26		27		28		29		30		31		日曜日
	土	日	月	火	水	木	金	土	日	月	火	水	木	金	土	日	月	火	水	木	金	土	日	月	火	水	木	金	土	日	月	火	水	木	金	土	日	月	火	水	木	金	土	日	月																		
部屋名	午前	午後	夜間	午前	午後	夜間	午前	午後	夜間	午前	午後	夜間	午前	午後	夜間	午前	午後	夜間	午前	午後	夜間	午前	午後	夜間	午前	午後	夜間	午前	午後	夜間	午前	午後	夜間	午前	午後	夜間	午前	午後	夜間	午前	午後	夜間	午前	午後	夜間	午前	午後	夜間	午前	午後	夜間	部屋名											
小ホール		×	×	×	/	/	/	/	/	/	/	/	/	/	/	/	/	/	/	/	/	/	/	/	/	/	/	/	/	/	/	/	/	/	/	/	/	/	/	/	/	/	/	/	/	/	/	/	/	小ホール													
楽屋		×	×	×	/	/	/	/	/	/	/	/	/	/	/	/	/	/	/	/	/	/	/	/	/	/	/	/	/	/	/	/	/	/	/	/	/	/	/	/	/	/	/	/	/	/	/	/	/	/	楽屋												
第2集会室		×	×	×	/	/	/	/	/	/	/	/	/	/	/	/	/	/	/	/	/	/	/	/	/	/	/	/	/	/	/	/	/	/	/	/	/	/	/	/	/	/	/	/	/	/	/	/	/	/	第2集会室												
第1集会室		×	×	×	/	/	/	/	/	/	/	/	/	/	/	/	/	/	/	/	/	/	/	/	/	/	/	/	/	/	/	/	/	/	/	/	/	/	/	/	/	/	/	/	/	/	/	/	/	/	/	第1集会室											
大ホール		×	×	×	/	/	/	/	/	/	/	/	/	/	/	/	/	/	/	/	/	/	/	/	/	/	/	/	/	/	/	/	/	/	/	/	/	/	/	/	/	/	/	/	/	/	/	/	/	/	/	大ホール											
第3集会室		×	×	×	/	/	/	/	/	/	/	/	/	/	/	/	/	/	/	/	/	/	/	/	/	/	/	/	/	/	/	/	/	/	/	/	/	/	/	/	/	/	/	/	/	/	/	/	/	/	第3集会室												
第4集会室		×	×	×	/	/	/	/	/	/	/	/	/	/	/	/	/	/	/	/	/	/	/	/	/	/	/	/	/	/	/	/	/	/	/	/	/	/	/	/	/	/	/	/	/	/	/	/	/	/	第4集会室												
第5集会室		×	×	×	/	/	/	/	/	/	/	/	/	/	/	/	/	/	/	/	/	/	/	/	/	/	/	/	/	/	/	/	/	/	/	/	/	/	/	/	/	/	/	/	/	/	/	/	/	/	第5集会室												
第6集会室		×	×	×	/	/	/	/	/	/	/	/	/	/	/	/	/	/	/	/	/	/	/	/	/	/	/	/	/	/	/	/	/	/	/	/	/	/	/	/	/	/	/	/	/	/	/	/	/	/	第6集会室												
第7集会室		×	×	×	/	/	/	/	/	/	/	/	/	/	/	/	/	/	/	/	/	/	/	/	/	/	/	/	/	/	/	/	/	/	/	/	/	/	/	/	/	/	/	/	/	/	/	/	/	/	第7集会室												
視聴覚室		×	×	×	/	/	/	/	/	/	/	/	/	/	/	/	/	/	/	/	/	/	/	/	/	/	/	/	/	/	/	/	/	/	/	/	/	/	/	/	/	/	/	/	/	/	/	/	/	/	視聴覚室												
美術工作室		×	×	×	/	/	/	/	/	/	/	/	/	/	/	/	/	/	/	/	/	/	/	/	/	/	/	/	/	/	/	/	/	/	/	/	/	/	/	/	/	/	/	/	/	/	/	/	/	/	美術工作室												
調理実習室		×	×	×	/	/	/	/	/	/	/	/	/	/	/	/	/	/	/	/	/	/	/	/	/	/	/	/	/	/	/	/	/	/	/	/	/	/	/	/	/	/	/	/	/	/	/	/	/	/	調理実習室												
遊戯室		×	×	×	/	/	/	/	/	/	/	/	/	/	/	/	/	/	/	/	/	/	/	/	/	/	/	/	/	/	/	/	/	/	/	/	/	/	/	/	/	/	/	/	/	/	/	/	/	/	遊戯室												
第8集会室	×	×	×	×	×	×	×	×	×	/	/	/	/	/	/	/	/	/	/	/	/	/	/	/	/	/	/	/	/	/	/	/	/	/	/	/	/	/	/	/	/	/	/	/	/	/	/	/	/	/	第8集会室												
第9集会室	×	×	×	×	×	×	×	×	×	/	/	/	/	/	/	/	/	/	/	/	/	/	/	/	/	/	/	/	/	/	/	/	/	/	/	/	/	/	/	/	/	/	/	/	/	/	/	/	/	/	第9集会室												
第10集会室	×	×	×	×	×	×	×	×	×	/	/	/	/	/	/	/	/	/	/	/	/	/	/	/	/	/	/	/	/	/	/	/	/	/	/	/	/	/	/	/	/	/	/	/	/	/	/	/	/	/	第10集会室												
第11集会室	×	×	×	×	×	×	×	×	×	/	/	/	/	/	/	/	/	/	/	/	/	/	/	/	/	/	/	/	/	/	/	/	/	/	/	/	/	/	/	/	/	/	/	/	/	/	/	/	/	/	第11集会室												
娯楽室	×	×	×	×	×	×	×	×	×	/	/	/	/	/	/	/	/	/	/	/	/	/	/	/	/	/	/	/	/	/	/	/	/	/	/	/	/	/	/	/	/	/	/	/	/	/	/	/	/	/	娯楽室												
図書室	×	×	×	×	×	×	×	×	×	/	/	/	/	/	/	/	/	/	/	/	/	/	/	/	/	/	/	/	/	/	/	/	/	/	/	/	/	/	/	/	/	/	/	/	/	/	/	/	/	/	図書室												

小ホール(281席)



第1集会室(10~15名)



大ホール(1,120席)



第6・7集会室(36名)



第6集会室(18名)



第7集会室(18名)



視聴覚室(72名)



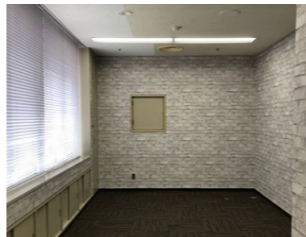
美術工作室(37名)



調理実習室(39名)



遊戯室(単室貸し×)



第8・9・10集会室(204名)



第11集会室(和室)(50名)



娯楽室(和室)(20名)



図書室(15名)



画像をクリックすると
公会堂ホームページ
施設概要に移動します。