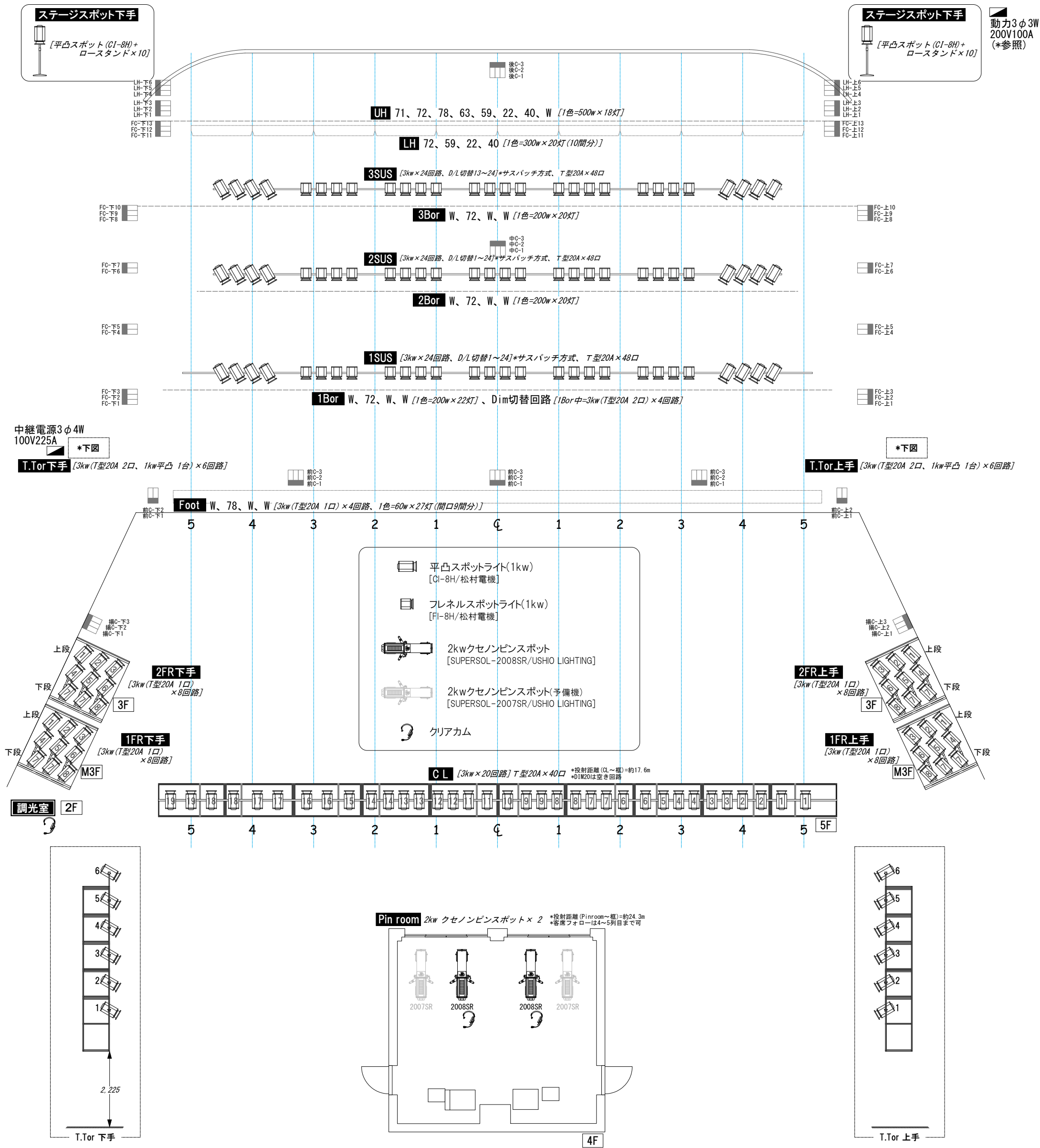


# ■ 照明基本仕込み図(大ホール) ■



\*DMX入力・出力盤はありません。ホール調光ユニットへの入力のみ可能です。

\*各フロントDIM4~6の灯体はスタンド立ちのため、框からベタを取るの困難です。下段灯体の影がでます。また、フロントから客席に向けて、明かりはとれません。

\*3φ3W動力電源のブレーカーはELB(漏電ブレーカー)、定格感度電流が30mAとなっています。使用時、機材の種類・数量によってはトリップする場合がありますので、100V電源での機材使用や3φ4W中継電源の使用をお願いします。