

# 三沢市公会堂（大ホール）

- 舞台平面図
- 照明図面
- 照明設備
- 音響設備
- 座席案内図

三沢市公会堂 所在地

〒033 - 0031

青森県三沢市桜町 1 丁目 6 - 3 5

TEL. 0176 - 53 - 8711

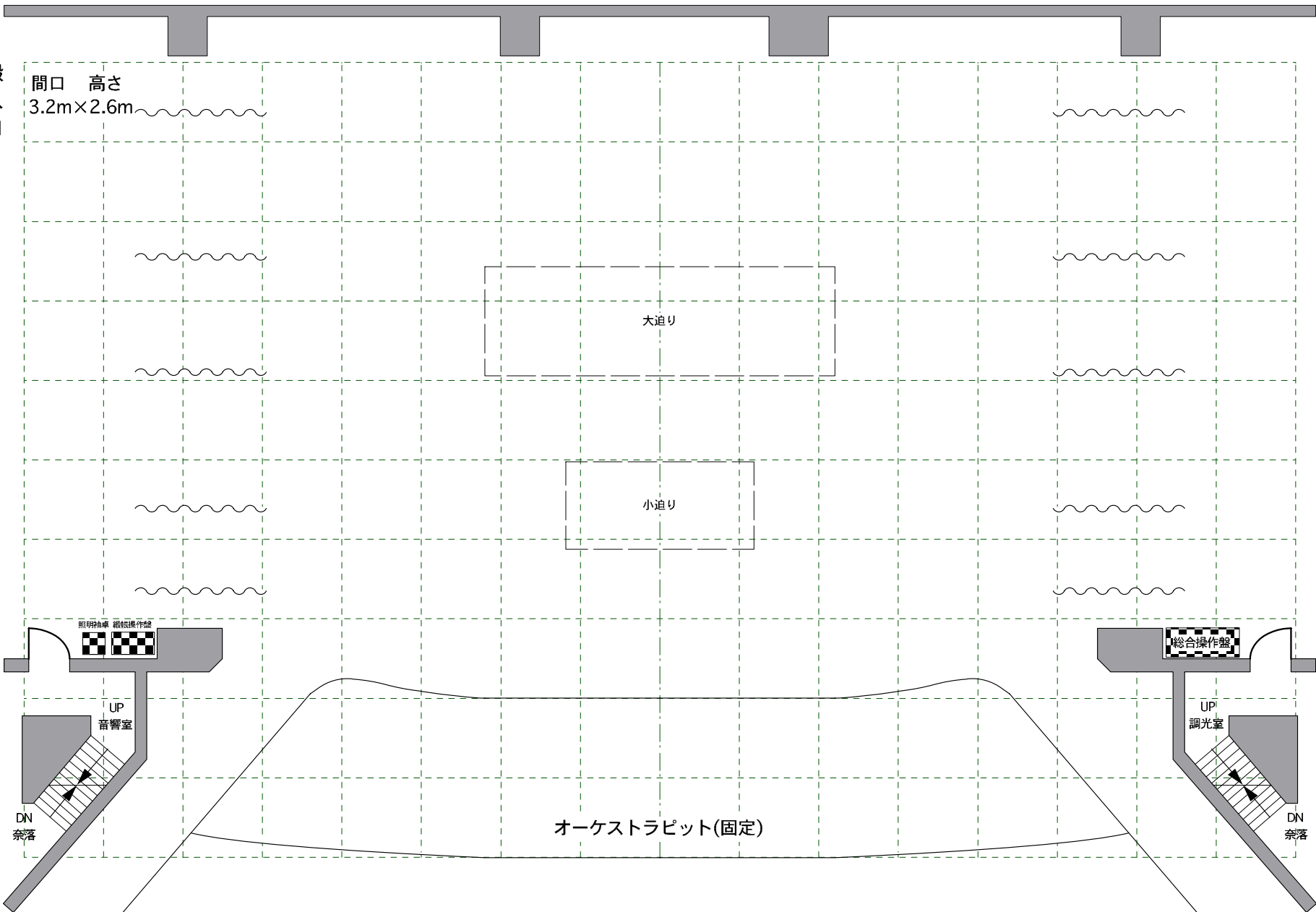
FAX. 0176 - 53 - 8714

# 三沢市公会堂大ホール舞台平面図 (縮尺:1/125,1間方眼)

ケーブル導入口(30cm×30cm)

搬入口

楽屋出入口



- 刺グロ幕
- ~~~~ バック幕
- バトン13
- バトン12
- バトン11
- バトン10
- H.L.
- 正反
- バトン9
- 3B.L.
- ~~~~ 袖幕3
- バトン8(松)
- バトン7
- 4S.L.
- 天反2
- バトン6
- バトン5
- 3S.L.
- ~~~~ 引割幕
- 2B.L.
- 一文字幕
- バトン4
- バトン3
- 2S.L・スクリーン
- 天反1
- ~~~~ 袖幕2
- バトン2
- バトン1
- 1S.L.
- 1B.L.
- ~~~~ 袖幕1
- ~~~~ 暗転幕
- ~~~~ 絞り緞帳
- ~~~~ 緞帳

網元

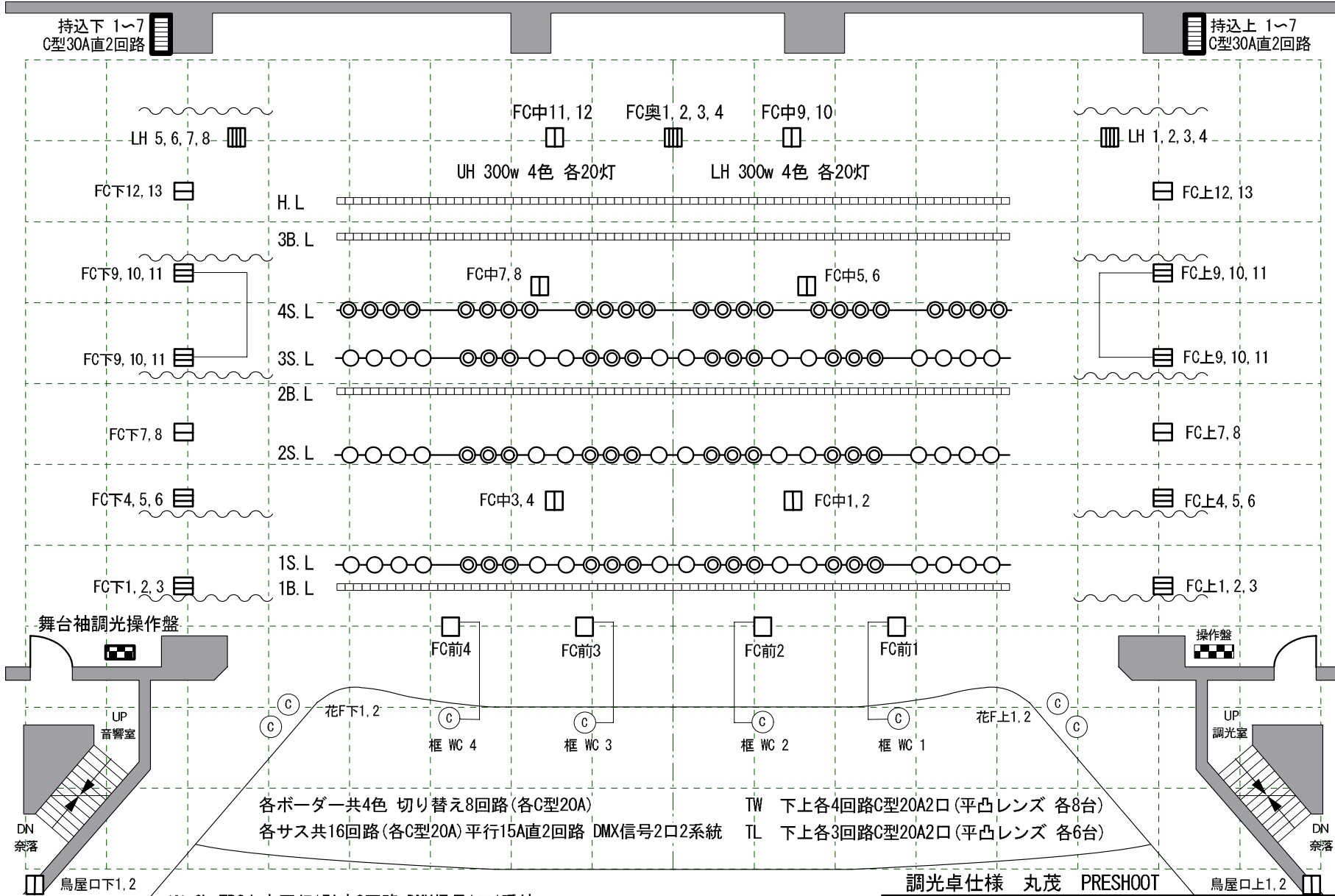
間口20m,高さ8m,奥行14.5m,すのこの高さ18m  
 緞帳14秒,大迫り80秒,小迫り50秒

# 三沢市公会堂大ホール照明設備

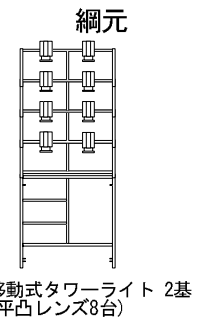
- 照明フロアコンセントC型 (30A)
- ⊙ 照明フロアコンセントC型 (20A)

- 1kw 平凸レンズ(サス用12台予備)
- ◎ 1kw メニスカスレンズ (縮尺:1/125, 1間方眼)

- 丸台スタンド 24本
- ハイスタンド 8本
- 平置きベース 32枚
- パーライト500w 20台
- 500w 平凸レンズ 12台
- 500w メニスカスレンズ 24台
- カッターライト750w 20台
- エフェクトマシーン 4台
- 波マシーン 2台



- 刺グント幕
- ~~~~ バック幕
- バトン13
- バトン12
- バトン11
- バトン10
- H.L.
- 正反
- バトン9
- 3B.L.
- ~~~~ 袖幕3
- バトン8(松)
- バトン7
- 4S.L.
- 天反2
- バトン6
- バトン5
- 3S.L.
- ~~~~ 引割幕
- 2B.L.
- 一文字幕
- バトン4
- バトン3
- 2S.L・スクリーン
- 天反1
- ~~~~ 袖幕2
- バトン2
- バトン1
- 1S.L.
- 1B.L.
- ~~~~ 袖幕1
- ~~~~ 暗転幕
- ~~~~ 絞り織帳
- ~~~~ 織帳



GL 平凸レンズ1.5kw32台16回路	ハコゲンピンスポット2kw1台1回路
FR0 下上各 平凸レンズ1kw4台6色	



照明操作卓	100フェーダー×3場面
パッチ	5場面 (マウス入力)
キューページ	0~1999シーン 20キュー/1ページ
チェイスパターン	0~99 1~99ステップ/1パターン

### 三沢市公会堂大ホール照明設備

名 称	仕 様	数 量	回 路 数
フ ッ ト ラ イ ト	60Wx86灯 4色	1列	4
花 道 フ ッ ト ラ イ ト	上下各 60Wx34灯 各2色(花F C型20A)	各1列	下上各2
フ ロ ア ー コ ン セ ン ト	C型30A FC上		13
	FC下		13
	F前C(框下にC型20Aパラ回路)		4
	FC中		12
	FC奥		4
鳥 屋 口 ( 花 道 奥 )	C型30A		下上各2
舞 台 奥 ( 持 込 電 源 盤 )	C型30A (直回路C型30A2口)		下上各7
第 1 ボ ー ダ ー ラ イ ト	ハロゲン200Wx99灯 4色(C型20A 16個)	1列	切替8
第 2 ボ ー ダ ー ラ イ ト	ハロゲン200Wx81灯 4色(C型20A 16個)	1列	切替8
第 3 ボ ー ダ ー ラ イ ト	ハロゲン200Wx81灯 4色(C型20A 16個)	1列	切替8
第 1 サ ス ペ ン シ ョ ン	フライダクト C型20Aコンセント 48個	1列	16
	アース付き15A平行直2回路 ・ DMX信号コネクタ2口2系統		
第 2 サ ス ペ ン シ ョ ン	フライダクト C型20Aコンセント 48個	1列	16
	アース付き15A平行直2回路 ・ DMX信号コネクタ2口2系統		
第 3 サ ス ペ ン シ ョ ン	フライダクト C型20Aコンセント 48個	1列	16
	アース付き15A平行直2回路 ・ DMX信号コネクタ2口2系統		
第 4 サ ス ペ ン シ ョ ン	フライダクト C型20Aコンセント 48個	1列	16
	アース付き15A平行直2回路 ・ DMX信号コネクタ2口2系統		
ス ポ ッ ト ラ イ ト (サスペンションライト用)	平凸型レンズ スポット ハロゲン1KW	60台	
	メニスカス型レンズ スポット ハロゲン1KW	60台	
ス ポ ッ ト ラ イ ト (SS用)	Lo用平凸型レンズ スポット ハロゲン1KW	24台	
	Hi用平凸型レンズ スポット ハロゲン1KW	8台	
ス ポ ッ ト ラ イ ト ・ 他	平凸レンズ スポット ハロゲン500W	12台	
	メニスカス型レンズ スポット ハロゲン500W	24台	
	エフェクトマシーン (レンズ 6, 8, 10, 12型)	4台	
	波マシーン	2台	
	パーライト500W	20台	
	カッタースポットライト 750W	20台	
	ミラーボール 吊り型、置き型	各1台	
ア ッ パ ー ホ リ ゾ ン ト ラ イ ト	ハロゲン300Wx80灯 4色	1列	16
ロ ア ホ リ ゾ ン ト ラ イ ト	ハロゲン300Wx80灯 4色	1列	下上各4
シ ー リ ン グ ラ イ ト	平凸レンズ スポット ハロゲン 1KW	32台	16
	ハロゲンピンスポットライト 2KW	1台	1
	アース付き15A平行直2回路 ・ DMX信号コネクタ1口1系統		
第 1 フ ロ ン ト サ イ ド ラ イ ト	平凸型レンズ スポット ハロゲン1KW 下上	各12台	各6
	アース付き15A平行直2回路 ・ DMX信号コネクタ1口1系統		
第 2 フ ロ ン ト サ イ ド ラ イ ト	平凸型レンズ スポット ハロゲン1KW 下上	各12台	各6
セ ン タ ー ピ ン ス ポ ッ ト ラ イ ト	クセノンフォロースポットライト2KW (2008SR)	3台	
タ ワ ー ラ イ ト ( 昇 降 式 )	平凸型レンズ スポット ハロゲン1KW 下上	各8台	各4
タ ワ ー ラ イ ト ( 移 動 式 )	平凸型レンズ スポット ハロゲン1KW (2基)	各8台	
ト ー メ ン タ ル ラ イ ト	平凸型レンズ スポット ハロゲン1KW 下上	各6台	各3

### 調光卓仕様 (丸茂 PRESHOOT)

プ リ セ ッ ト フ ェ ー ダ ー	3段プリセット x 100フェーダー (60本、40本 分離型)
	フラッシュスイッチ付 回路スイッチ付 (FREE / 通常 / OFF)
パ ッ チ	5場面 (マウス入力)
キ ュ ー ペ ー ジ NO.	0~1999 (20キュー / 1ページ)
チ ェ イ ス パ タ ー ン NO.	0~99 (1~99ステップ/1パターン)
外 部 記 憶	3.5インチフロッピーディスク (COMOS対応)
舞 台 袖 操 作 盤 ( 下 手 )	キューページ 20本 客電調光スイッチ 作業灯

# 三沢市公会堂大ホール音響システム構成図



# 三沢市公会堂大ホール座席案内図

座席数：1,120席 車椅子スペース：6席

(オーケストラピット使用時：1,012席)

舞台

